



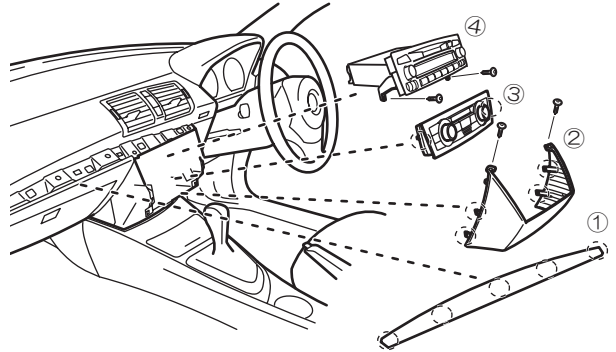
## 注意

取り外し、取り付けの際には車両部品や取り付ける機器に傷を付けないよう、予め保護テープを貼るなど十分注意して作業を行ってください。

### 純正システムの取外し

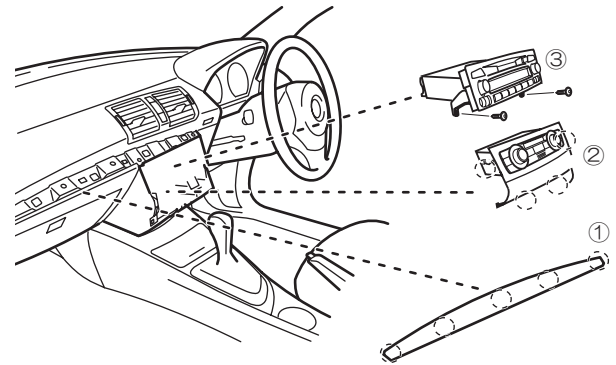
#### — 1シリーズ — (マイナーチェンジ前)

- ① ダッシュボードの化粧パネルを取り外します。  
(勘合クリップ ㊦印5ヶ所)
- ② ビス2本を緩め、純正オーディオユニット・空調ユニットカバーを取り外します。  
(勘合クリップ ㊦印4ヶ所)
- ※ シートヒータースイッチ付車の場合は、カバーを外さずシートヒータースイッチパネルを取り外します。この時、コネクタは抜かず③の空調ユニットとともに外します。
- ③ 空調ユニットを手前に引き抜き、コネクタを抜いて取り外します。  
(勘合クリップ ㊦印2ヶ所)
- ④ 純正オーディオユニットの下部左右2ヶ所のビスを緩め、純正オーディオユニットを手前に引き抜き、アンテナコネクタ、オーディオコネクタを抜いてから取り外します。



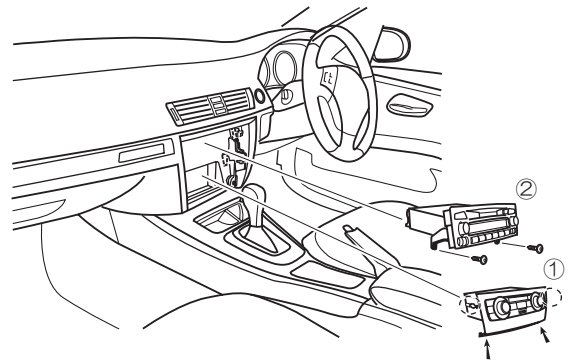
#### — 1シリーズ — (マイナーチェンジ後)

- ① ダッシュボードの化粧パネルを取り外します。  
(勘合クリップ ㊦印5ヶ所)
- ② 空調ユニットを手前に引き抜き、コネクタを抜いて取り外します。  
(勘合クリップ ㊦印4ヶ所)
- ③ 純正オーディオユニットの下部左右2ヶ所のビスを緩め、純正オーディオユニットを手前に引き抜き、アンテナコネクタ、オーディオコネクタを抜いてから取り外します。



#### — 3シリーズ —

- ① 空調ユニットを手前に引き抜き、コネクタを抜いて取り外します。  
(勘合クリップ ㊦印2ヶ所、下部左右ツメ2ヶ所)
- ② 純正オーディオユニットの下部左右2ヶ所のビスを緩め、純正オーディオユニットを手前に引き抜き、アンテナコネクタ、オーディオコネクタを抜いてから取り外します。



# 5(E60.61)/6(E63.64)

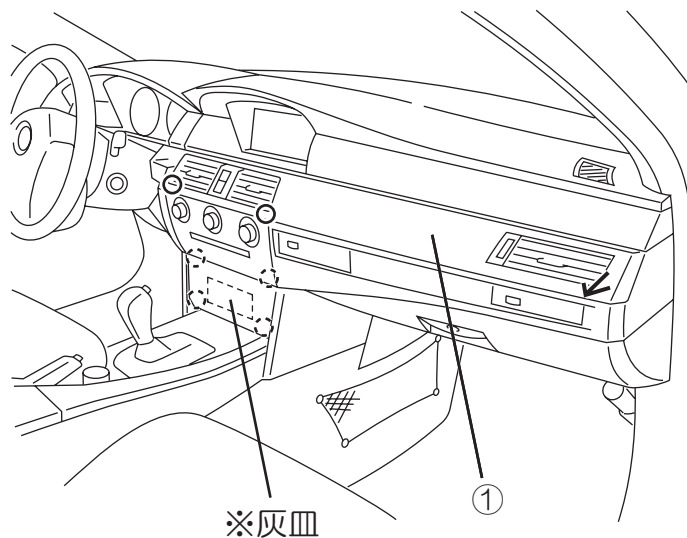


取り外し、取り付けの際には車両部品や取り付ける機器に傷を付けないよう予め保護テープを貼るなど十分注意して作業を行ってください。

## オーディオ・システム・コントロール・ユニットの脱着要領

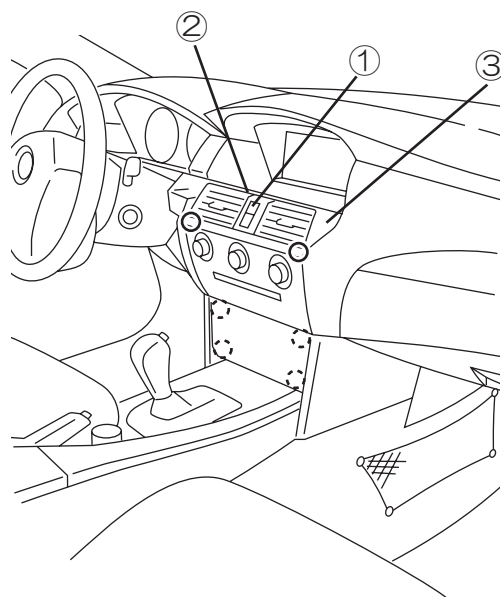
### — 5シリーズ (E60 / E61) —

- ① パネルを助手席側の外側より手前に引き、コネクタ一類を抜いて取り外します。
  - ② センターコンソールのエアコンコントロール上部のビス (丸印) を緩め、センターコンソールパネルを手前に引きコネクタを抜いて取り外します。  
( 印 勘合クリップ 4ヶ所)
- ※ センターコンソールパネルに灰皿がある場合は、灰皿のパネルカバーを取り外してからセンターコンソールパネルを取り外します。
- ③ オーディオ・システム・コントロール・ユニットのビスを緩め、アンテナコネクタ、オーディオコネクタを外してからオーディオ・システム・コントロール・ユニットを取り外します。
  - ④ 取り付けは取り外しの逆の順序で行います。



### — 6シリーズ (E63 / E64) —

- ① ハザードスイッチを手前に引き抜き、コネクタを抜いて取り外します。
  - ② ハザードスイッチ奥のビスを緩めます。
  - ③ エアコンルーバーを取り外します。
  - ④ センターコンソールのエアコンコントロール上部のビス (丸印) を緩め、センターコンソールパネルを手前に引きコネクタを抜いて取り外します。  
( 印 勘合クリップ 4ヶ所)
- ⑤ オーディオ・システム・コントロール・ユニットのビスを緩め、アンテナコネクタ、オーディオコネクタを外してからオーディオ・システム・コントロール・ユニットを取り外します。
- ⑥ 取り付けは取り外しの逆の順序で行います。



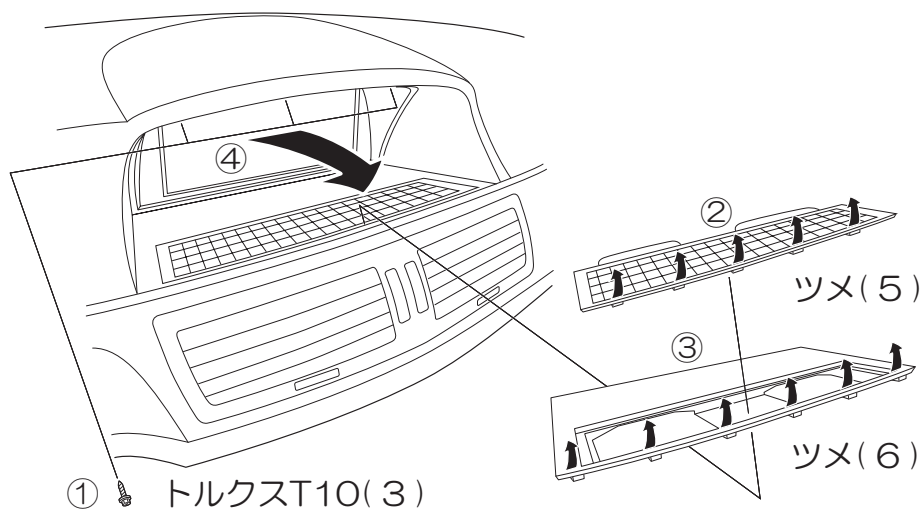
# 7(E65)

## ⚠ 注意

取り外し、取り付けの際には車両部品や取り付ける機器に傷を付けないよう  
予め保護テープを貼るなど十分注意して作業を行ってください。

### コントロール・ディスプレイ・ユニットの脱着要領

- ① フード内のビス3本を緩めます。
- ② ツメ5ヶ所を外し、アッパー・フロア・パネルを取り外します。
- ③ ツメ6ヶ所を外し、アッパー・フロア・パネルを取り外します。
- ④ コントロール・ディスプレイ・ユニットを手前に引き出します。



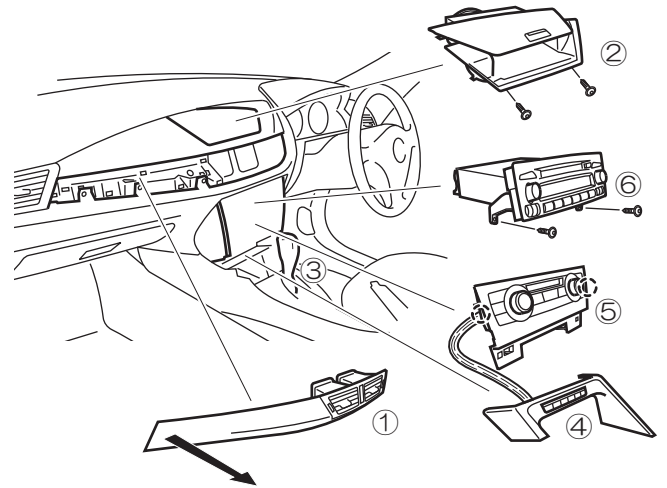
# X1 (E84) / X5 (E70)

## ⚠ 注意

取り外し、取り付けの際には車両部品や取り付ける機器に傷を付けないよう、予め保護テープを貼るなど十分注意して作業を行ってください。

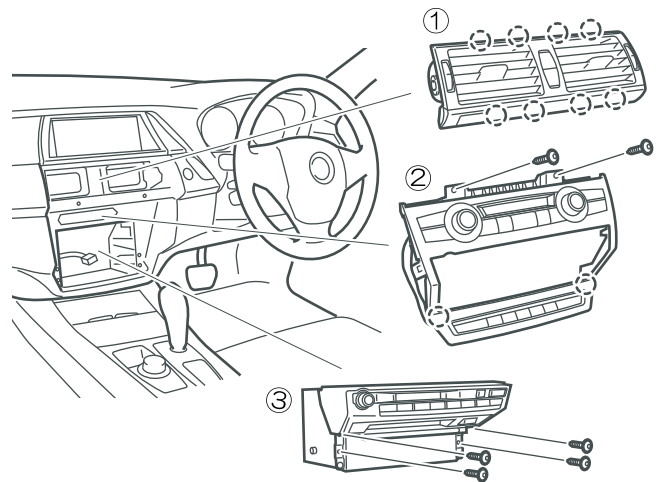
### 純正システムの取外し

- ① エアコンルーバー付パネルを外側より手前に引き、コネクタを外して取り外します。
- ② 下部 2ヶ所のビスを緩め、ダッシュボード中央の小物入れを取り外します。
- ③ シフトゲートカバーを上へ引き上げ、シフトレバーのロック解除を行い、シフトレバーをDレンジに移動させます。
- ④ センターコンソール下部パネルを手前に引き出します。  
※ センターコンソール下部パネルを手前に引き出し過ぎて、フラットケーブルを損傷しないように注意してください。
- ⑤ エアコンユニットを手前に引き出し、コネクタを外して取り出します。(勘合クリップ 〇印 2ヶ所)  
センターコンソール下部パネルを取り外します。
- ⑥ 純正オーディオユニットの下部 2ヶ所のビスを緩め、純正オーディオユニットを手前に引き抜き、アンテナコネクタ、オーディオコネクタを抜いて取り外します。



### オーディオ・システム・コントロール・ユニットの脱着要領

- ① センターエアグリルを手前に引き、コネクタ類を外してから取り外します。(勘合クリップ 〇印 8ヶ所)
- ② 空調ユニット上部のビス2本を取り外して空調ユニットを手前に引き、コネクタ類を外してから取り外します。  
(勘合クリップ 〇印 2ヶ所)
- ③ オーディオ・システム・コントロール・ユニット下部左右のビス4本を緩めてオーディオ・システム・コントロール・ユニットを手前に引き、コネクタ類を外してから取り外します。
- ④ 取り付けは、取り外しと逆の手順で行います。



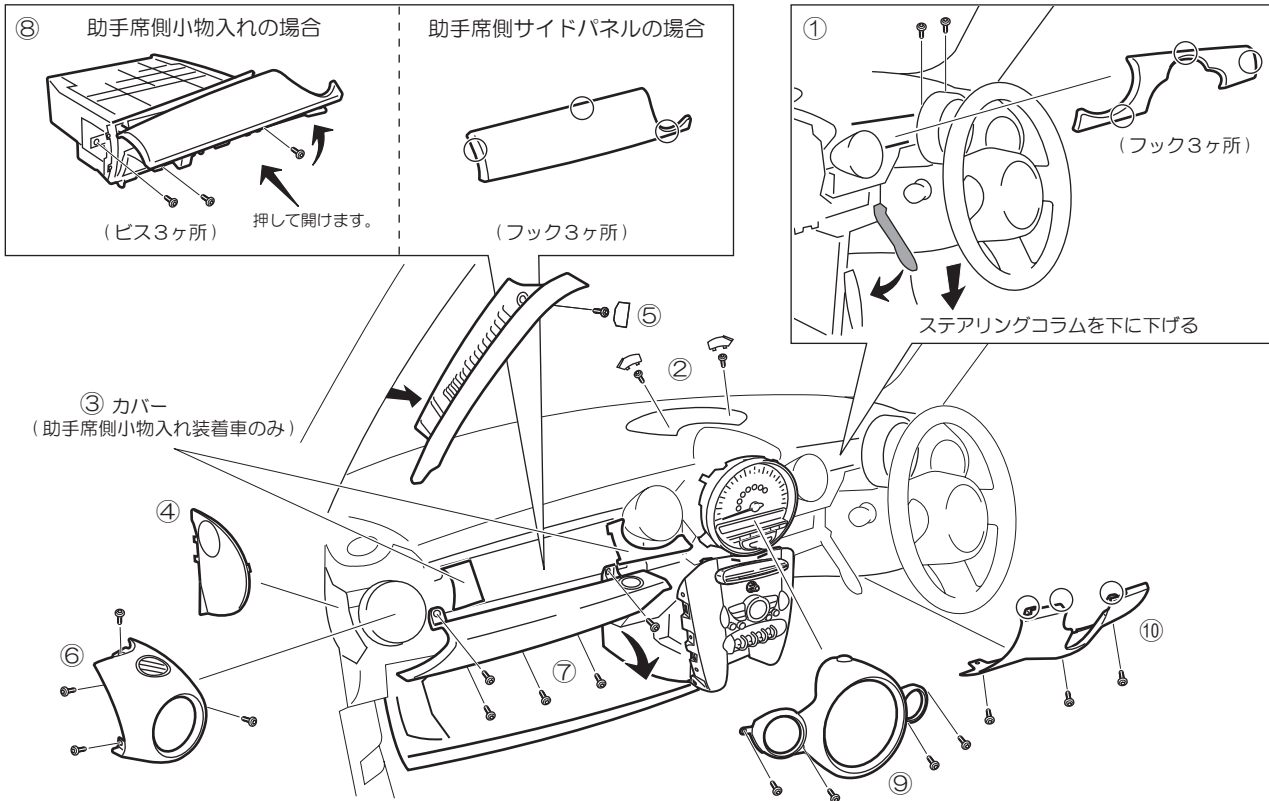
# New MINI (R56)



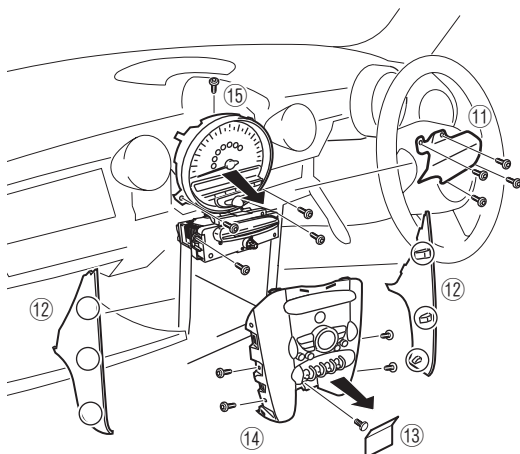
**注意**

取り外し、取り付けの際には車両部品や取り付ける機器に傷を付けないよう、予め保護テープを貼るなど十分注意して作業を行ってください。

## 純正システムの取外し



- ① ステアリングコラム調節レバーを下げ、ステアリングを下側の位置にします。  
タコメーターのビス2本を緩め、手前に動かし、運転席側サイドパネルを取り外します。
- ② ダッシュボードセンターグリル内の左右ビスカバーを取り外し、ビス2本を緩めます。
- ③ 助手席側小物入れのフタを押して開け、助手席側小物入れ左右のカバーを取り外します。  
(助手席側サイドパネル装着車の場合は助手席側サイドパネルを取り外します。)
- ④ 助手席側ダッシュボードサイドのカバーを取り外します。
- ⑤ ビスカバーを取り外し、ビス1本を緩めて左側Aピラーを取り外します。
- ⑥ ビス4本を緩め、助手席側ダッシュボードサイドのエアコンノズルを取り外します。
- ⑦ ビス5本を緩め、助手席側二ーパッドを取り外します。
- ⑧ ビス3本を緩め、助手席側小物入れを取り外します。(装着車のみ)
- ⑨ ビス4本を緩め、ハザードスイッチコネクターを外して、メーターカバーを取り外します。
- ⑩ ビス3本を緩め、ステアリングアンダーカバーを取り外します。(フック ○ 印3ヶ所)



- ⑪ ビス4本を緩め、運転席側二ーパッドを取り外します。
- ⑫ コンソールパネル左右のカバーを取り外します。  
(フック 左右 ○ 印3ヶ所)
- ⑬ コンソールカバー下部のカバーを取り外します。
- ⑭ ビス4本、ボルト1本を緩め、コンソールパネルを取り外します。
- ⑮ ビス5本を緩め、メーター一体型純正 CD プレーヤーを取り外します。

取り付けは取り外しの逆の手順で行ってください。